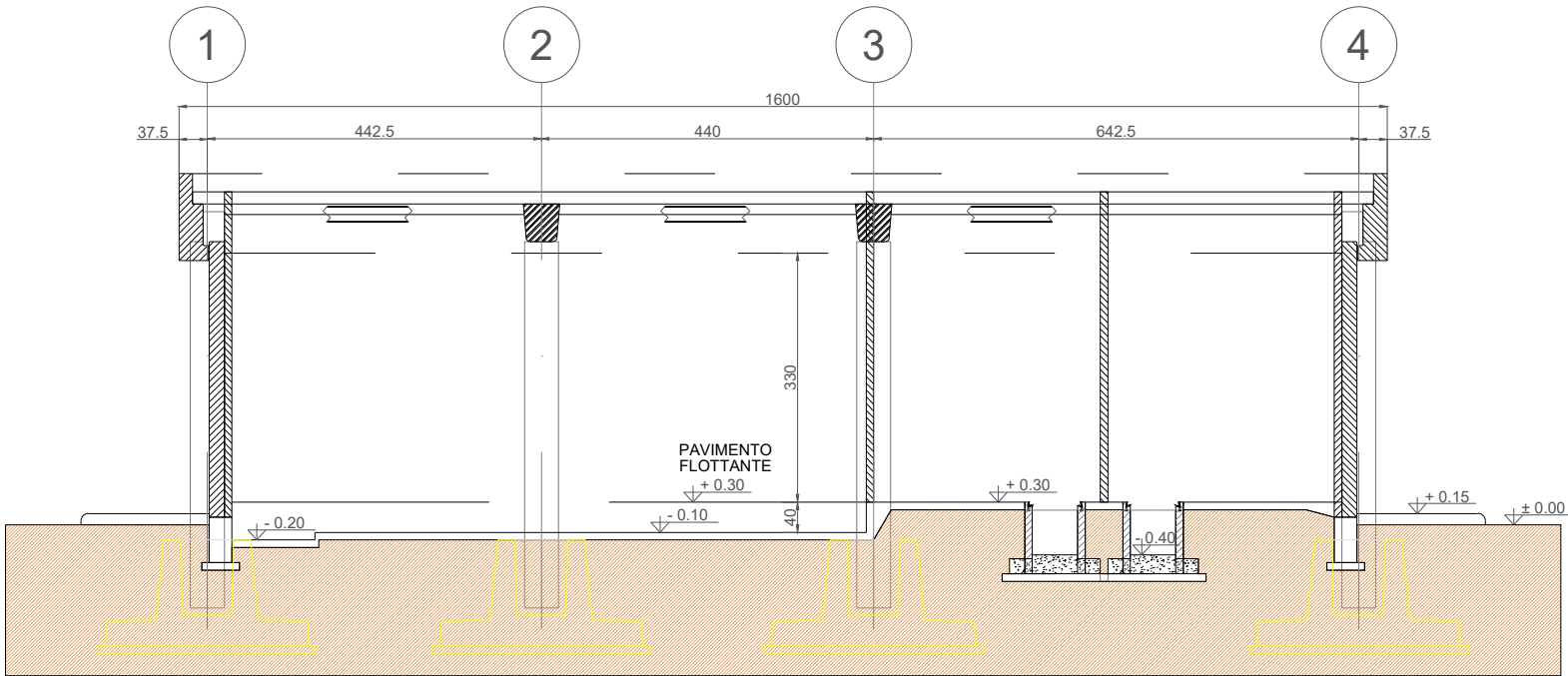
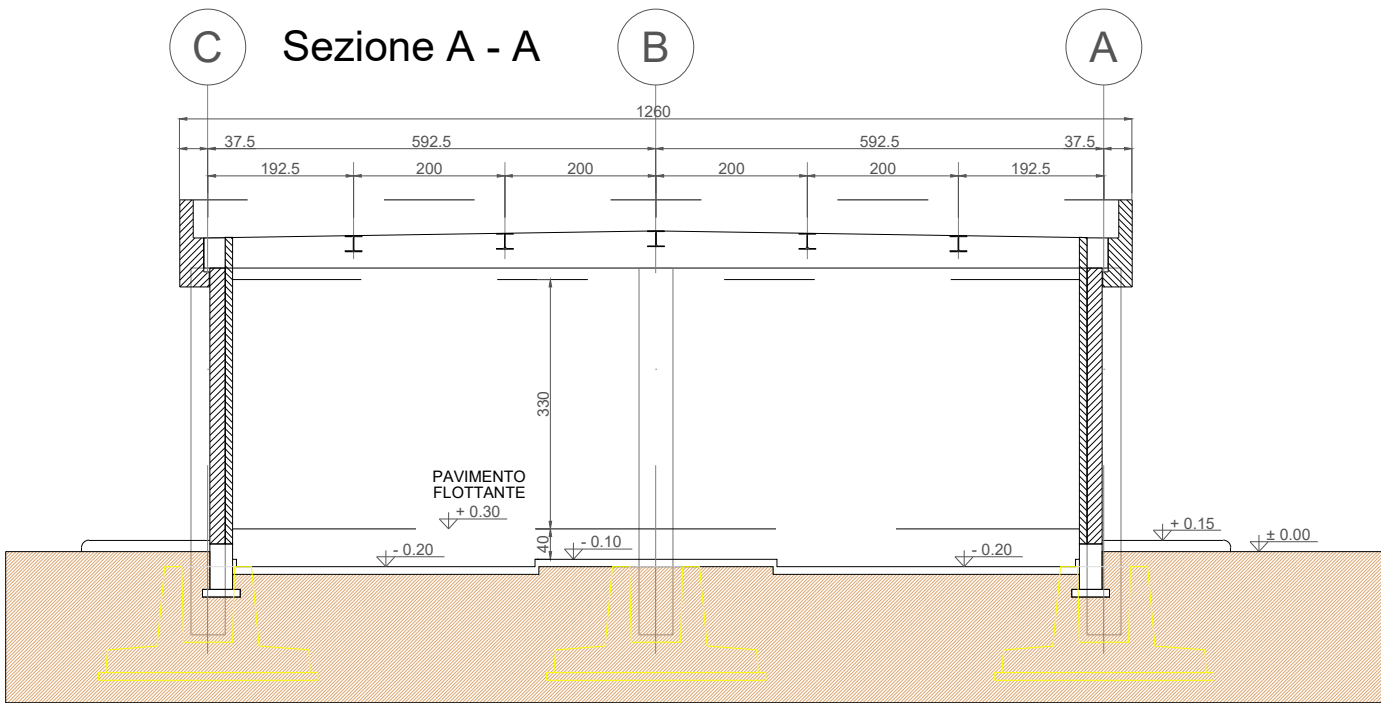


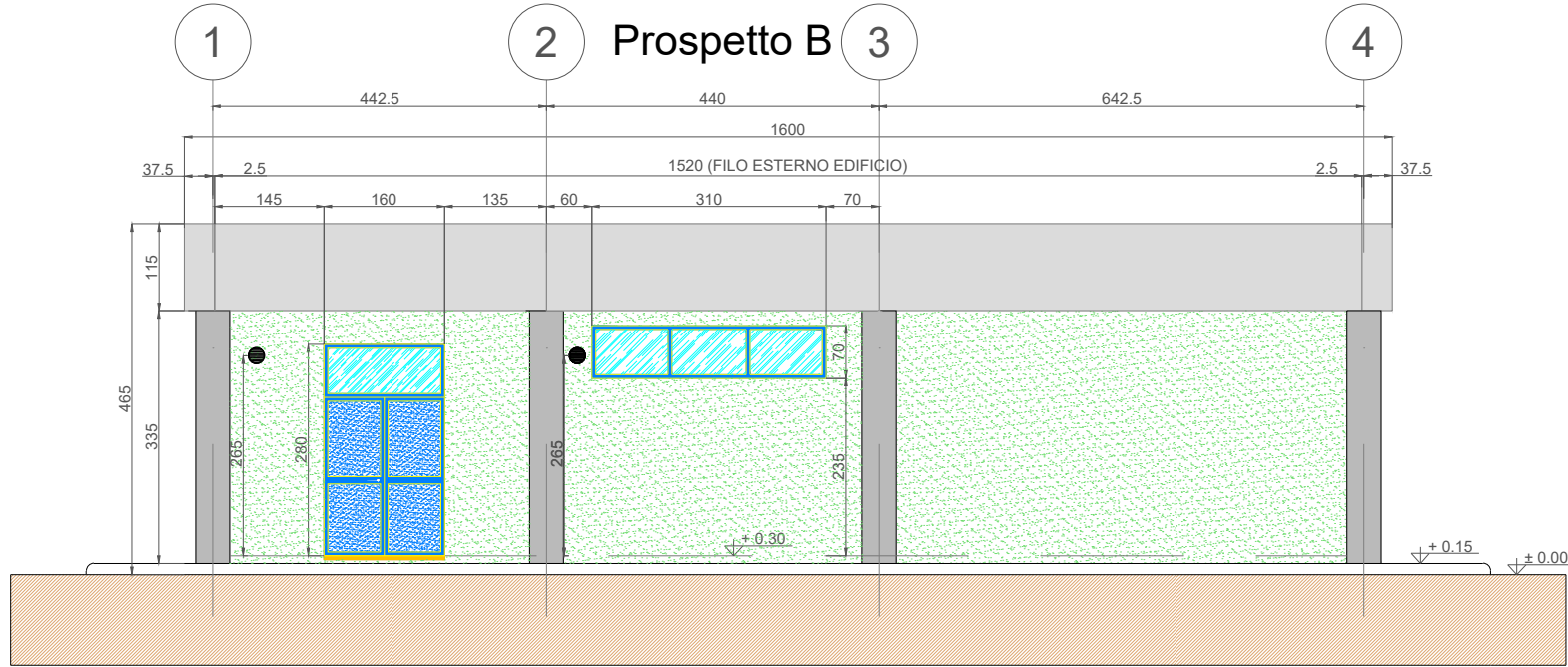
Sezione B - B



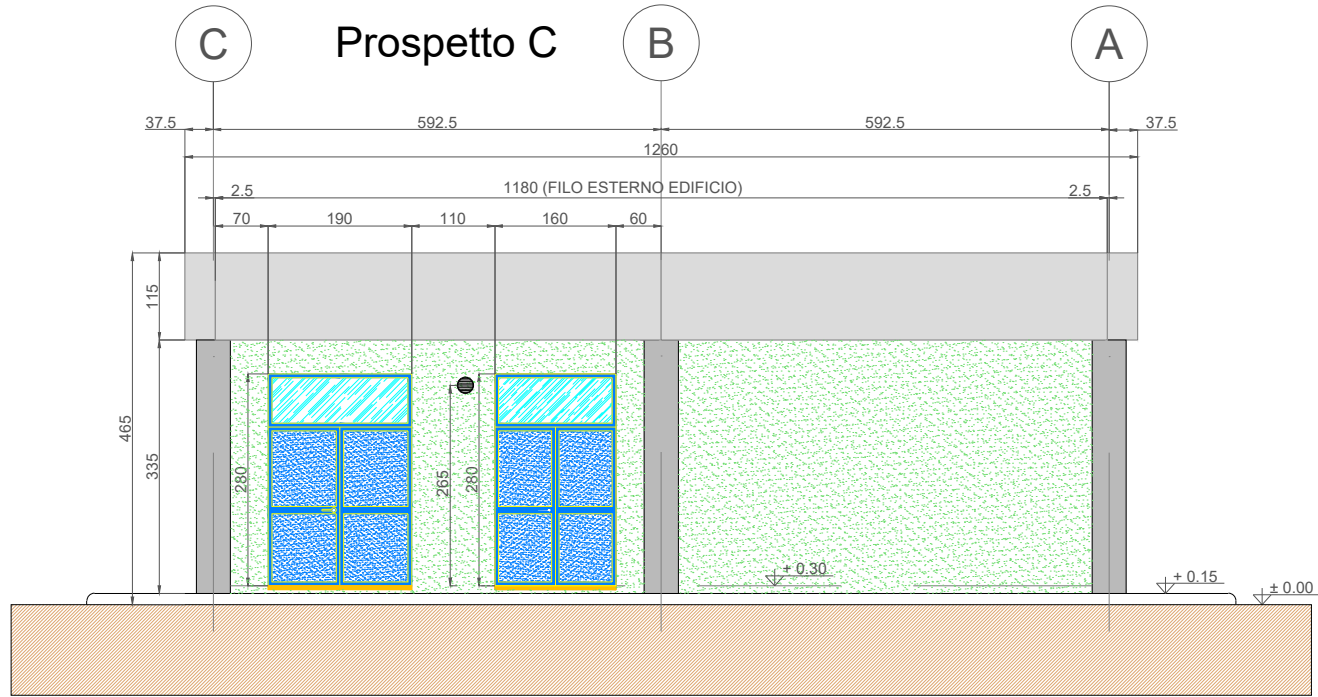
Sezione A - A



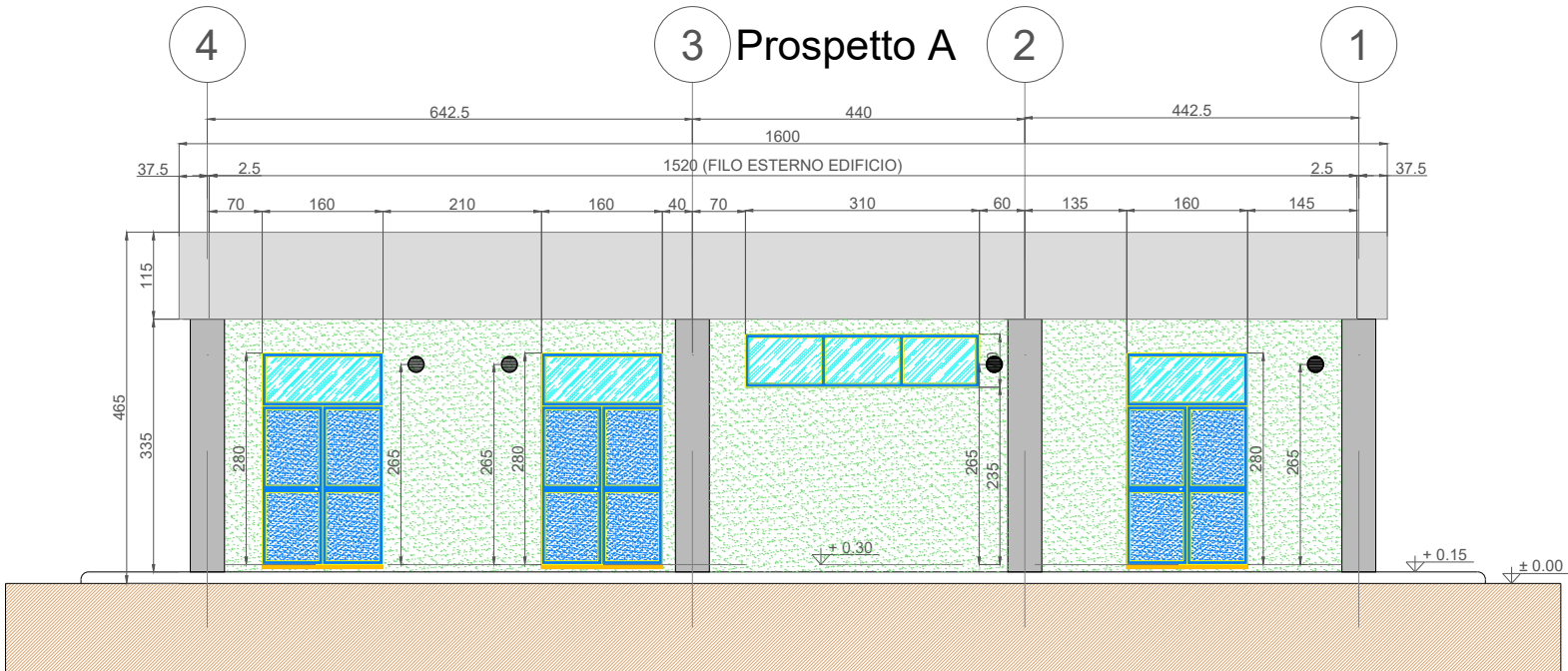
Prospetto B



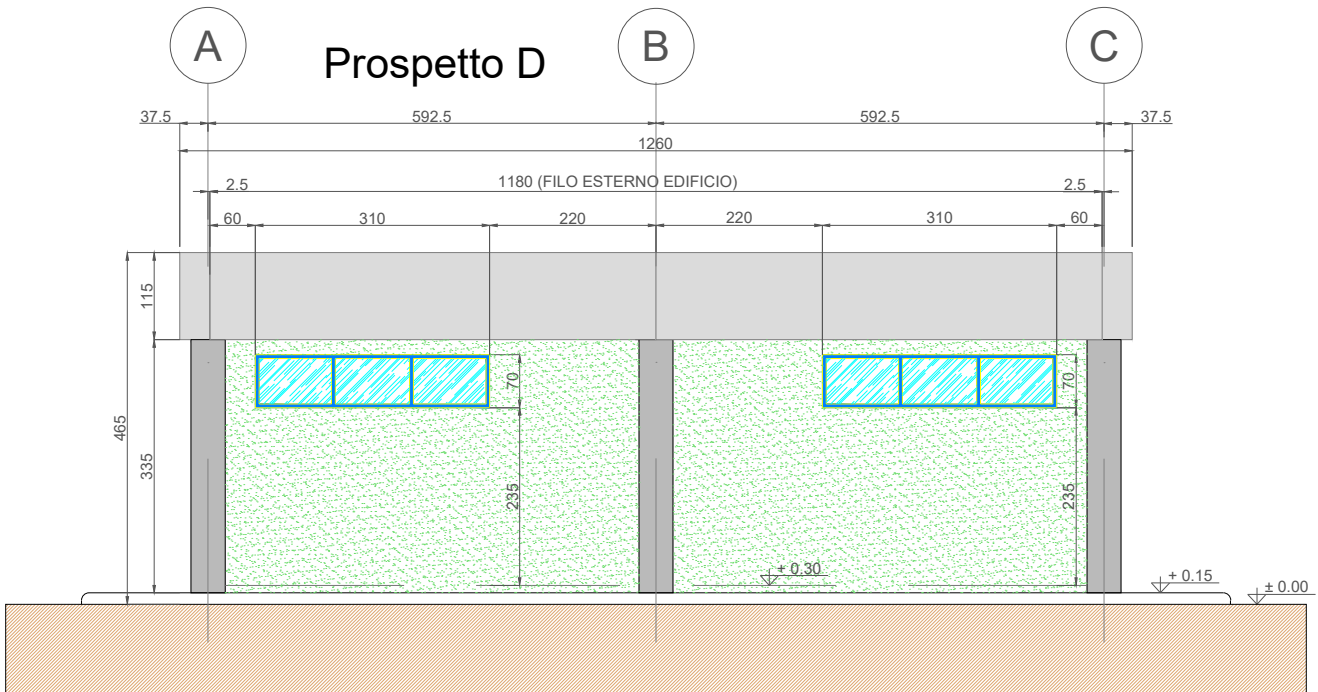
Prospetto C



Prospetto A



Prospetto D



LEGENDA PIANTA	
	PANNELLO DI TAMPONAMENTO PREFABBRICATO REI 120
	PILASTRI PREFABBRICATI REI 120
	PARETE E CONTROPARETE IN CARTONGESSO CON BRIDOLA STRA
	PARETE IN CARTONGESSO REI 60
	PARETE IN CARTONGESSO REI 120
	PARETE VETRATA TRA SALA CONTROLLO E SALA COMANDI
	RIVESTIMENTO CON PIASTRELLA STESSA TIPOLOGIA PAVIMENTO
	PAVIMENTAZIONE CON PIASTRELLE IN GRES ANTITRECCIA A MEZZA PIASTRELLA DELLA STESSA TIPOLOGIA
	PAVIMENTO INDUSTRIALE GRIGIO CON TRATTAMENTO ANTIPOLVERE
	PAVIMENTO INDUSTRIALE GRIGIO CON VERNICIATURA ANTICIDIO E ANTIOILIO
	COPERTURA COSTITUITA DA PANNELLI SANDWICH DOTATO DI MEMBRANA IMPERMEABILIZZANTE H=20 mm (LAMIERA 100 mm - H CORRENTE 120 mm) PORTATA MINIMA = 5,30 kN/m² REI 120 IN CORRESPONDENZA DEGLI ASSI 3-A/A-B (COPERTURA LOCALI MT)
	SCARICO ACQUE PIOVANE
	QUOTE SUL PROSPETTI
	QUOTE IN PANTA
	FINESTRE
	PORTE ESTERNE
	PORTE INTERNE REI 60
	PORTE INTERNE REI 120
	PANNELLO FOTOVOLTAICO DI SILICIO MONOCRISTALLINO, SEMI INTEGRATO NELLA COPERTURA. DIMENSIONI INDICATIVE 160X110X3 CM

NOTE GENERALI

La posizione dei pannelli è indicativa ed andrà confermata in sede di progetto esecutivo. Il numero esatto di pannelli fotovoltaici e la relativa potenza verranno stabiliti in sede di progettazione esecutiva.
I locali servizi ausiliari e quadri comuni sono provvisti di pavimento flottante e controsoffitto; i locali MT e deposito solo del controsoffitto.
Le quote in tavola sono espresse in cm.

IMPIANTO DI RETE PER LA CONNESSIONE ALLA
RETE 36 kV DELL'IMPIANTO DI PRODUZIONE
"ZECCA" AVENTE POTENZA IN IMMISSIONE PARI A
10,475 MW
UBICATO IN COMUNE DI BRINDISI
PROCEDURA AUTORIZZATIVA

PIANO TECNICO DELLE OPERE
AMPLIAMENTO BRINDISI PIGNICELLE SE
202100162
EDIFICIO SERVIZI AUSILIARI
SEZIONI E PROSPETTI

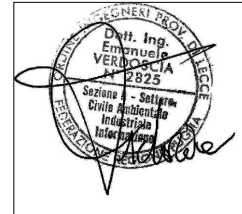
IDENTIFICAZIONE ELABORATO

Livello prog.	Codice rintracciabilità	Tipo docum.	N°elaborato	N° foglio	Tot. fogli	NOME FILE	DATA	SCALA
PTO	202100162	Elaborato grafico	1	1		TAV. 14b	Marzo 2025	1:100

REVISIONI

REV.	DATA	DESCRIZIONE	ESEGUITO	VERIFICATO	APPROVATO
00	MAR. 25	PTO AMPLIAMENTO S.E. BR PIGNICELLE	Ing. Emanuele Verdoscia		

PROGETTAZIONE



GESTORE RETE ELETTRICA

RICHIEDENTE

SCS 08 SRL
Via G. Antonelli 3 - Monopoli